

МУНИЦИПАЛЬНОЕ БЮДЖЕТНОЕ ОБЩЕОБРАЗОВАТЕЛЬНОЕ УЧРЕЖДЕНИЕ  
«КОЛЬЦОВСКАЯ СРЕДНЯЯ ШКОЛА»  
САКСКОГО РАЙОНА РЕСПУБЛИКИ КРЫМ

---

ПРИКАЗ

от 27 августа 2021 г.

№ 236 - о/д

с Кольцово

Об утверждении плана маршрутизации лиц  
с температурой 37,1 и выше с указанием  
направления движения, мест изоляции

В целях предупреждения распространения коронавирусной инфекции (COVID-19), в период неблагоприятной эпидемиологической обстановки в соответствии с правилами СанПиН 2.4.3648-20 «Санитарно-эпидемиологические требования к организациям воспитания и обучения, отдыха и оздоровления детей и молодежи», утвержденными Постановлением главного государственного врача РФ от 28.09.2020г. № 28 ,

ПРИКАЗЫВАЮ:

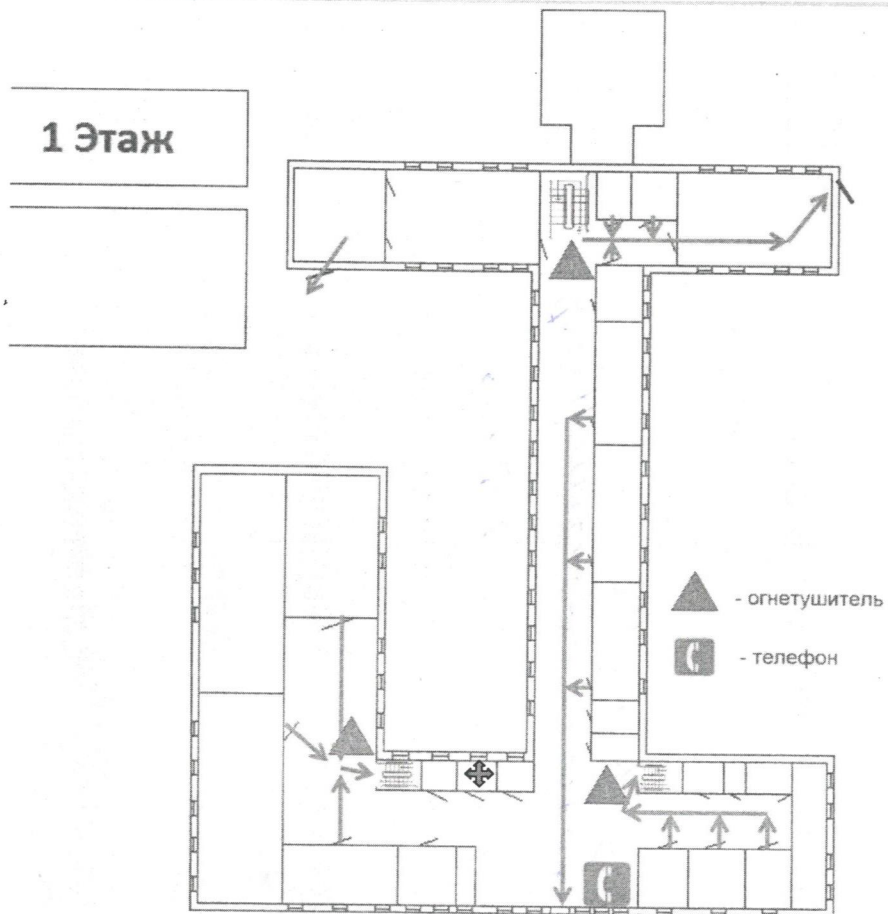
1. Утвердить план маршрутизации лиц с температурой 37,1 и выше, либо других явных признаков ОРВИ (приложение 1)
2. Возложить на ответственного за ведение «Журнала регистрации показаний термометрии с данными температуры 37,1 и выше» Самохину Наталью Федоровну – медсестру обязанности по сопровождению лиц с температурой 37,1 и выше либо других явных признаков ОРВИ (приложение 2).
3. Контроль за исполнением приказа оставляю за собой.

Директор

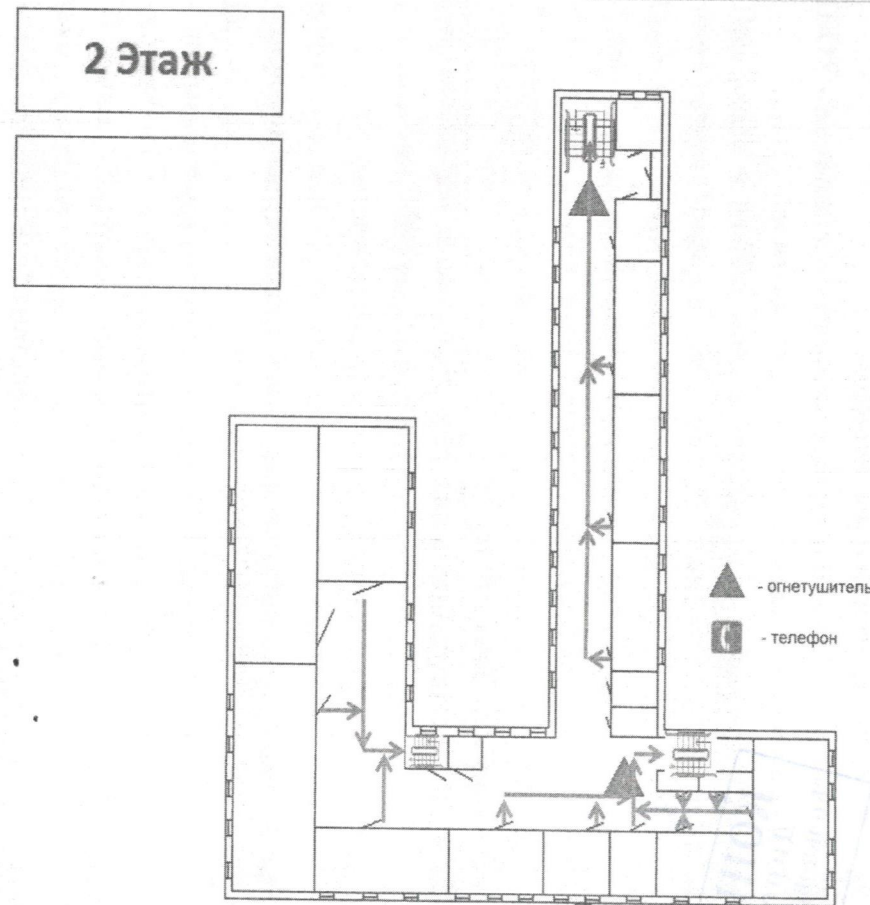


И.С.Кравчук

План маршрутизации лиц с температурой 37,1 и выше



⊕ - изолятор (медкабинет)



**Порядок действий сотрудников**

**МБОУ «Кольцовская средняя школа» по сопровождению лиц с температурой 37,1 и выше либо другими явными признаками ОРВИ**

1. При входе в здание всем сотрудникам и учащимся ответственным лицом измеряется температура. Информация о лицах с температурой 37,1 и выше либо с другими явными признаками ОРВИ заносится в специальный журнал.
2. Лица , с выявленными признаками инфекционных заболеваний (респираторными, кишечными, повышенной температурой тела) незамедлительно изолируются в отдельном помещении до приезда бригады скорой медицинской помощи либо прибытия родителей (законных представителей) либо самостоятельной изоляции в домашних условиях.
3. Ответственный за сопровождение лиц с температурой 37,1 и выше либо другими явными признаками ОРВИ выполняет следующие действия:
  - по имеющимся средствам связи сообщает медицинскому работнику о выявлении сотрудника или обучающегося с подозрениями на заболевание;
  - сопровождает до места временной изоляции сотрудника, обучающегося (см. приложение 1);
  - по имеющимся средствами связи информирует родителей (законных представителей);
  - по имеющимся средствам связи информирует директора;
4. В течении 2-х часов с момента выявления лиц с температурой 37,1 и выше либо других явных признаков ОРВИ директор школы информирует об этом ФБУЗ «Центр гигиены и эпидемиологии» в г.Евпатория.